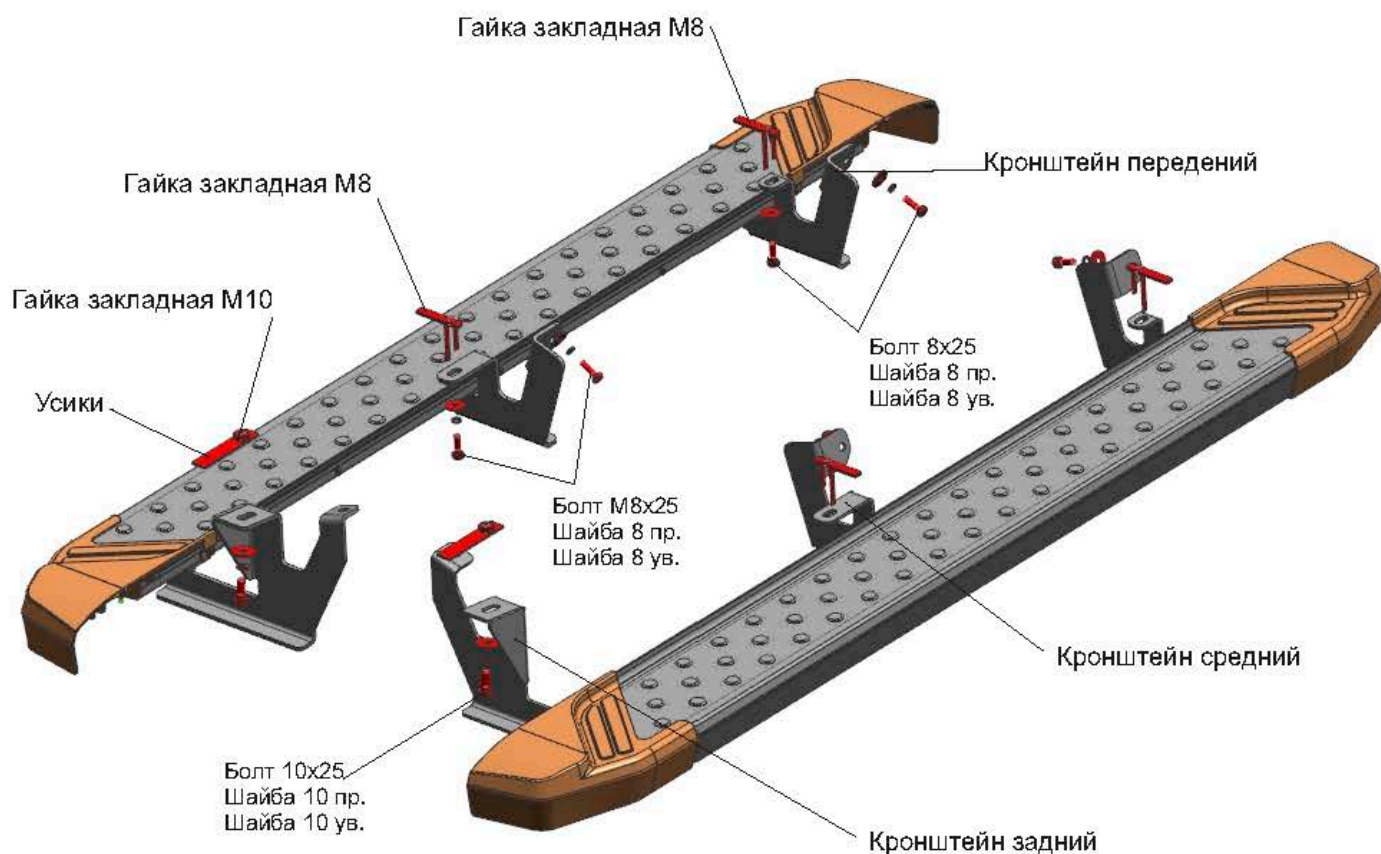


ИНСТРУКЦИЯ ПО УСТАНОВКЕ
9.0903.1 Комплект крепежа к порогам

МАРКА	МОДЕЛЬ	ГОД ВЫПУСКА	ОБЪЕМ ДВИГАТЕЛЯ	ТИП КПП	ТИП ПРИВОДА	РЕКОМЕНДУЕМАЯ ДЛИНА ПОРОГ-ПЛОЩАДКИ, мм
Chery	Tiggo 3	2017-	Все	Все	Все	1600



Инструкция по установке:

1. Установить гайку закладную М10 в отверстие задней части автомобиля (рис.1).
2. При помощи болта М10х25 закрепить кронштейн задний на установленную гайку закладную М10 и при помощи штатной гайки на штатную шпильку М6 (рис. 2).
3. Установить гайку закладную М8 в отверстие средней части автомобиля (рис.3).
4. При помощи болтов М8х25 закрепить кронштейн средний на установленную гайку закладную М8 и на штатное резьбовое отверстие в средней части автомобиля (рис. 4).
5. Установить гайку закладную М8 в отверстие передней части автомобиля (рис.3).
6. При помощи болтов М8х25 закрепить кронштейн средний на установленную гайку закладную М8 и на штатное резьбовое отверстие в передней части автомобиля (рис.4).
7. Установить порог-площадку на кронштейны. Отрегулировать положение.
8. Затянуть все резьбовые соединения.

Рекомендации по установке:

1. Не рекомендуется использование пневмоинструмента.
2. Не рекомендуется использование агрессивных химических средств при мойке.

Состав крепежа:

Наименование	Кол-во	Момент затяжки
Гайка закладная М10	2 Шт.	47.0 Нм
Гайка закладная М8	4 Шт.	24.0 Нм
Болт 10x25	2 Шт.	
Болт 8x25	8 Шт.	
Шайба 10 ув	2 Шт.	
Шайба 10 пр	2 Шт.	
Шайба 8 ув	8 Шт.	
Шайба 8 пр	8 Шт.	
Кронштейн передний	2 Шт.	
Кронштейн средний	2 Шт.	
Кронштейн задний	2 Шт.	

Перед установкой изделия необходимо убедиться, что автомобиль, на который планируется установка, соответствует модельному ряду, указанному в настоящей инструкции. В случае затруднений с определением соответствия обращайтесь службу технической поддержки support@rivalauto.com. В случае наезда на препятствие необходимо убедиться в отсутствии повреждений и агрегатов автомобиля и пригодности дальнейшей эксплуатации порогов. При правильной установке пороги не должны касаться углов и агрегатов автомобиля. Производитель вправе вводить изменения в конструкцию порогов.

ИНСТРУКЦИЯ ПО УСТАНОВКЕ
9.0903.1 Комплект крепежа к порогам

МАРКА	МОДЕЛЬ	ГОД ВЫПУСКА	ОБЪЕМ ДВИГАТЕЛЯ	ТИП КПП	ТИП ПРИВОДА	РЕКОМЕНДУЕМАЯ ДЛИНА ПОРОГ-ПЛОЩАДКИ, мм
Chery	Tiggo 3	2017-	Все	Все	Все	1600

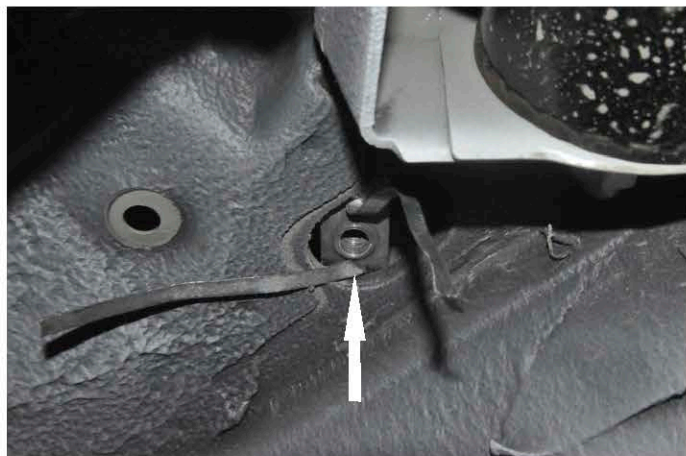


Рис.1

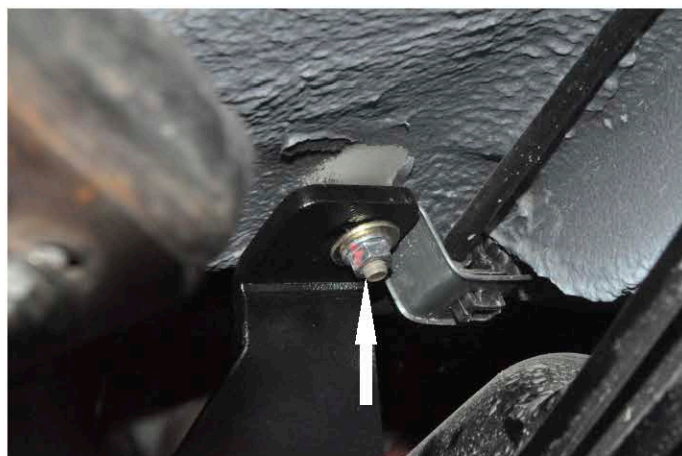


Рис.2



Рис.3

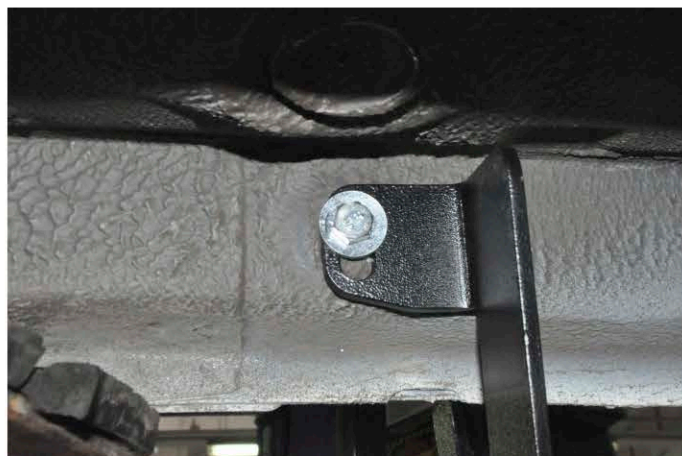
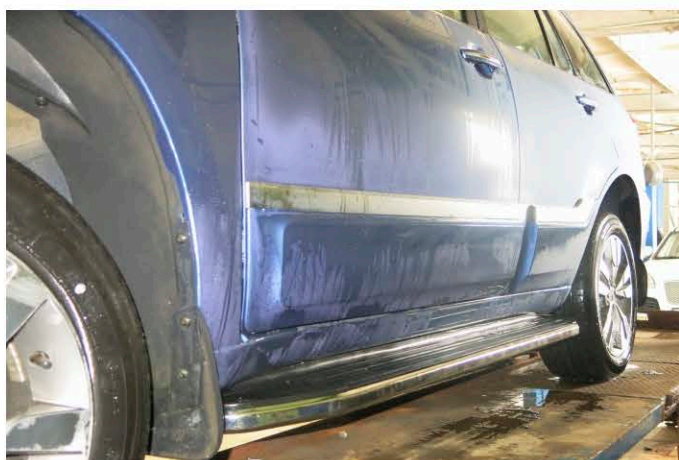


Рис.4



Общий вид автомобиля с порогом

Перед установкой изделия необходимо убедиться, что автомобиль, на который планируется установка, соответствует модельному ряду, указанному в настоящей инструкции. В случае затруднений с определением соответствия обращайтесь службу технической поддержки supp@rivalauto.com. В случае наезда на препятствие необходимо убедиться в отсутствии повреждений и агрегатов автомобиля и пригодности дальнейшей эксплуатации порогов. При правильной установке пороги не должны касаться узлов и агрегатов автомобиля. Производитель вправе вводить изменения в конструкцию порогов.